

2015

Enquête sur Habbo

Propulsée par MangeToiCa. En partenariat avec HabboGold, Habbstars, Habbsecu, Habbgames & Habbfun.

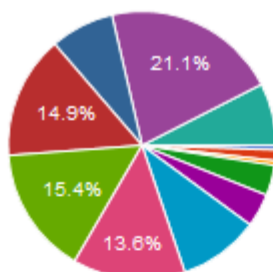
Alors que Habbo souffle sa 15ème bougie lors d'un grand événement #Habbo15, il est l'heure du bilan pour le célèbre jeu. Habbo Hotel est une application web de réseau social, prévue pour les adolescents de plus de 13 ans. Il est censé permettre à ces derniers de faire de nouvelles rencontres et de s'exprimer avec leurs amis dans un environnement dit sécurisé. Le site, qui combine le concept d'un chat et d'un jeu en ligne, est possédé et dirigé par Sulake Corporation. Accessible à partir de 2000 aux utilisateurs Finlandais, Habbo est depuis devenu l'un des plus grands jeux communautaires non-violents en ligne sur Internet. Avec ses 09 langues différentes, Sulake a su enregistrer plus de 270 millions d'inscrits dans 150 pays différents pour un total de 5 millions de visiteurs unique en août 2012.





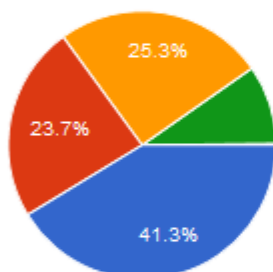
L'enquête a été complétée par 545 personnes sur la période du 29 juillet 2015 (13h00) au 12 août 2015 (19h30). Afin de ne pas fausser l'enquête, les personnes ayant répondu « Je n'ai jamais joué à Habbo » n'ont pas pu répondre à la suite. Par conséquent, l'intégralité de l'enquête commençant aux questions sur « Habbo en générale » contiennent 543 réponses.

Avant de débiter le sondage, merci de nous indiquer ton âge.



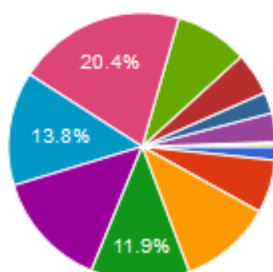
Moins de 10 ans	3	0.6 %
11 ans	7	1.3 %
12 ans	3	0.6 %
13 ans	20	3.7 %
14 ans	22	4 %
15 ans	53	9.7 %
16 ans	74	13.6 %
17 ans	84	15.4 %
18 ans	81	14.9 %
19 ans	42	7.7 %
Plus de 19 ans	115	21.1 %
Je préfère ne pas communiquer mon âge	41	7.5 %

Fréquentes-tu Habbo ?



Oui, je suis encore très actif sur Habbo	225	41.3 %
Oui, je me rends souvent sur Habbo	129	23.7 %
Oui, je me rends sur Habbo de temps en temps	138	25.3 %
Non, j'ai quitté Habbo	52	9.5 %
Non, je n'ai jamais joué à Habbo	1	0.2 %

Depuis quand joues-tu à Habbo ?

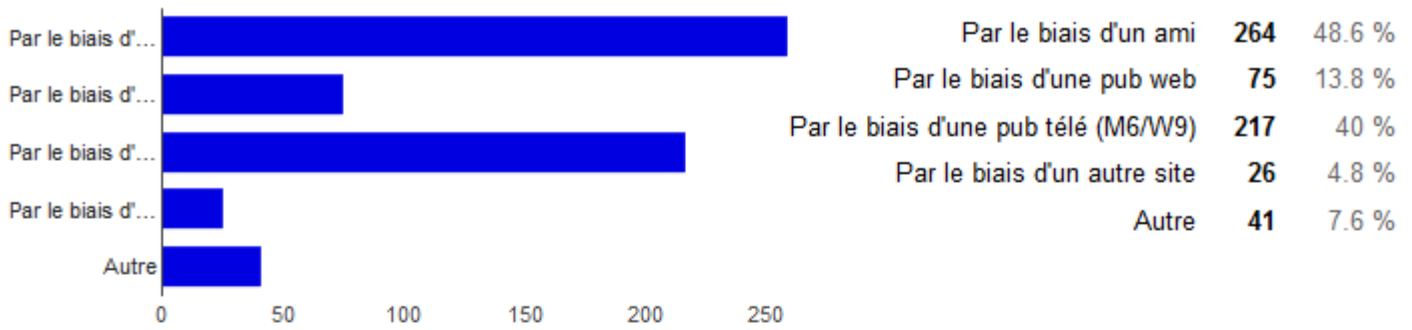


2004	9	1.7 %
2005	35	6.4 %
2006	61	11.2 %
2007	65	11.9 %
2008	77	14.1 %
2009	75	13.8 %
2010	111	20.4 %
2011	48	8.8 %
2012	28	5.1 %
2013	14	2.6 %
2014	19	3.5 %
2015	1	0.2 %
Je n'ai jamais joué à Habbo	2	0.4 %

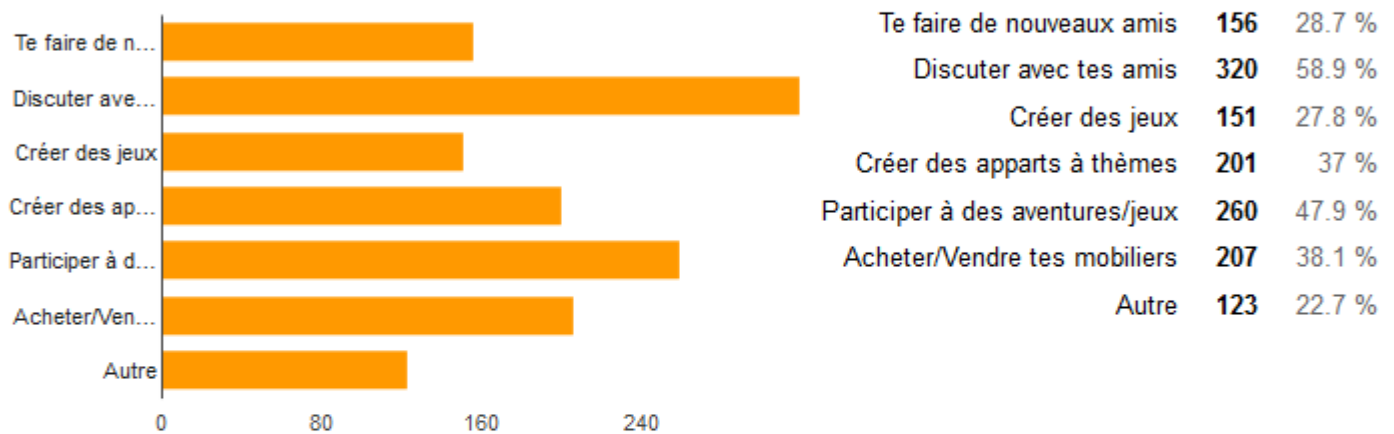


I- Habbo de manière générale

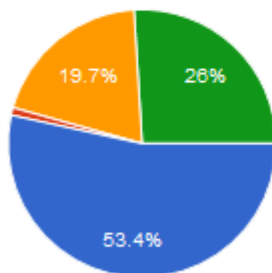
Comment as-tu connu Habbo ?



Qu'aimes tu faire sur Habbo ?

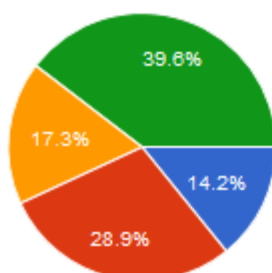


Sur Habbo, tu disposes d'un abonnement...?



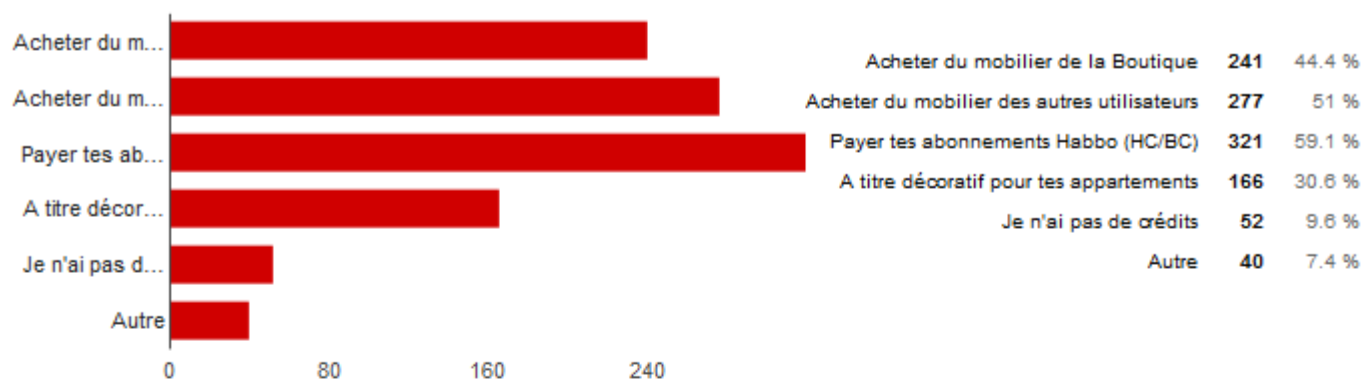
Habbo Club	290	53.4 %
Builders Club	5	0.9 %
Habbo Club + Builders Club	107	19.7 %
Aucun des abonnements ci-dessus	141	26 %

Achètes-tu des crédits sur Habbo ?

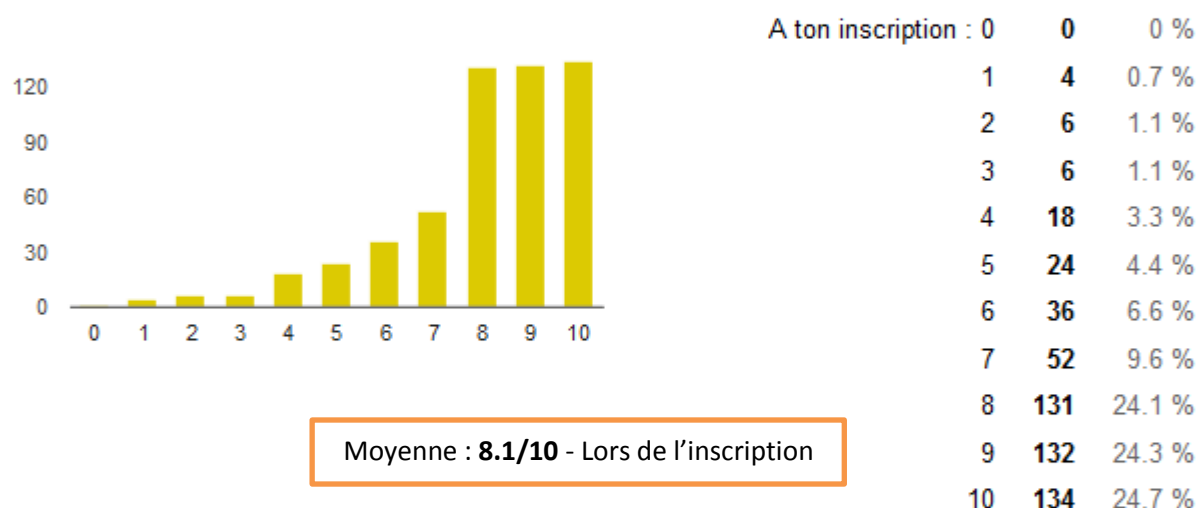


Oui, régulièrement	77	14.2 %
Oui, de temps à temps	157	28.9 %
Seulement lors des promotions	94	17.3 %
Non	215	39.6 %

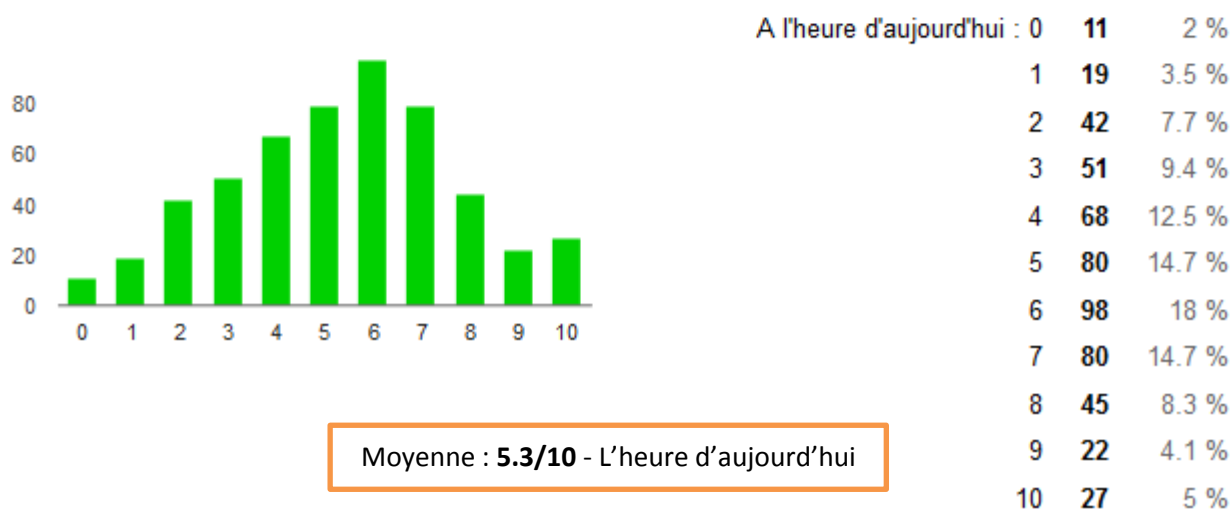
Tes crédits servent à...?



Quelle note attribues-tu à Habbo ?



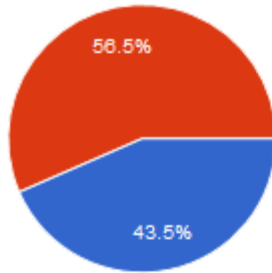
Quelle note attribues-tu à Habbo ?





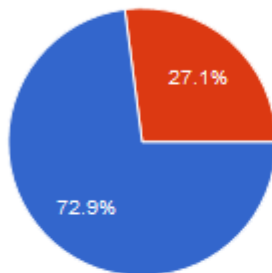
II- Réputation de Habbo

Tes amis savent-ils que tu joues à Habbo ?



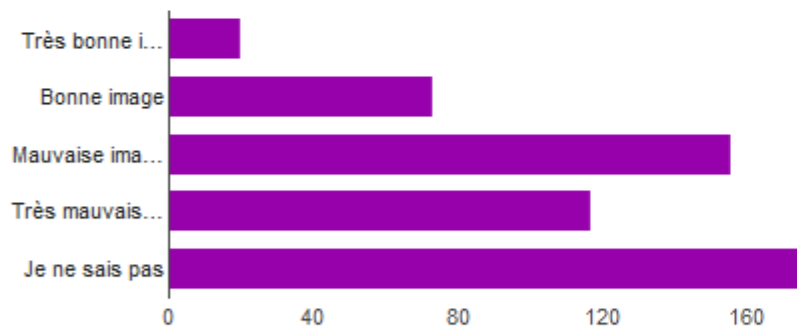
Oui	236	43.5 %
Non	307	56.5 %

Ta famille sait-elle que tu joues à Habbo ?



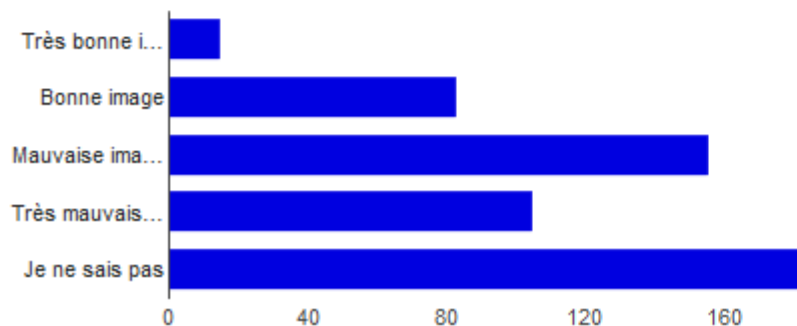
Oui	396	72.9 %
Non	147	27.1 %

Tes amis [Quelle est l'image de Habbo selon...]



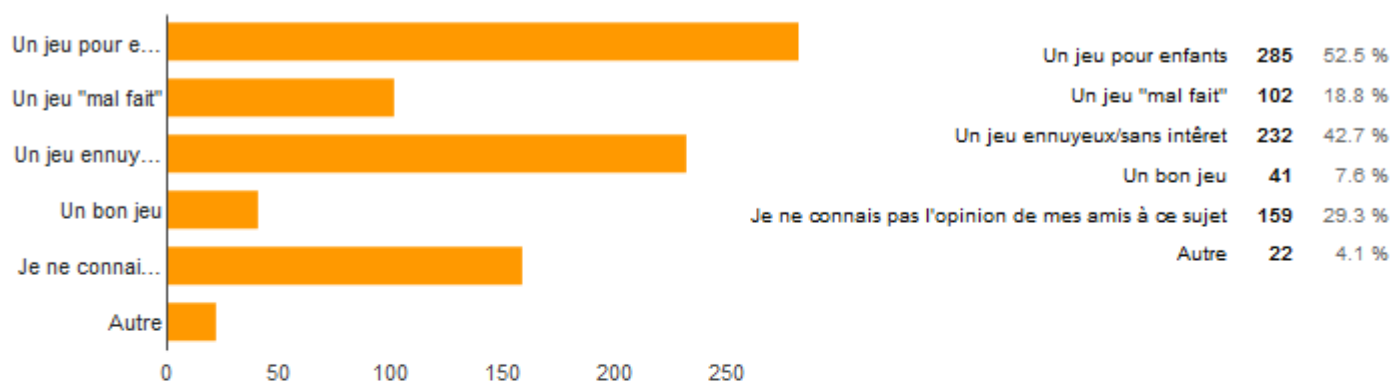
Très bonne image	20	3.7 %
Bonne image	73	13.4 %
Mauvaise image	156	28.7 %
Très mauvaise image	117	21.5 %
Je ne sais pas	177	32.6 %

Ta famille [Quelle est l'image de Habbo selon...]

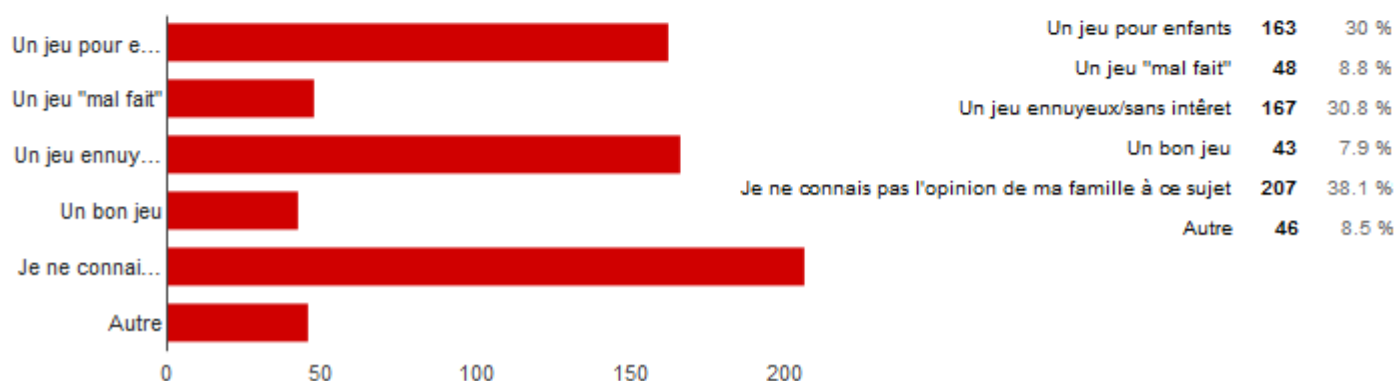


Très bonne image	15	2.8 %
Bonne image	83	15.3 %
Mauvaise image	156	28.7 %
Très mauvaise image	105	19.3 %
Je ne sais pas	184	33.9 %

D'après tes amis, Habbo c'est...



D'après ta famille, Habbo c'est...



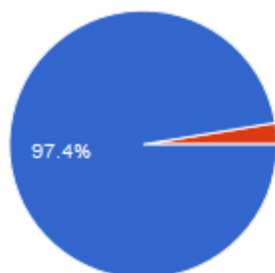
Autre :

Un jeu qui a changé / Un jeu payant / Un jeu où le concept n'est pas clair / Un jeu où seul l'argent compte / Un jeu dangereux depuis l'affaire de pédophilie en juin 2012 / Dangereux / Addictif / Pas assez sécurisé / Un jeu payant / Un jeu qui met en danger les études / Un jeu de mauvaise réputation / Trop commercial.



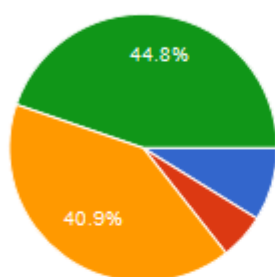
III- Les Jeux Sponsorisés

Tout d'abord, sais-tu ce que sont les Jeux Sponsorisés ?



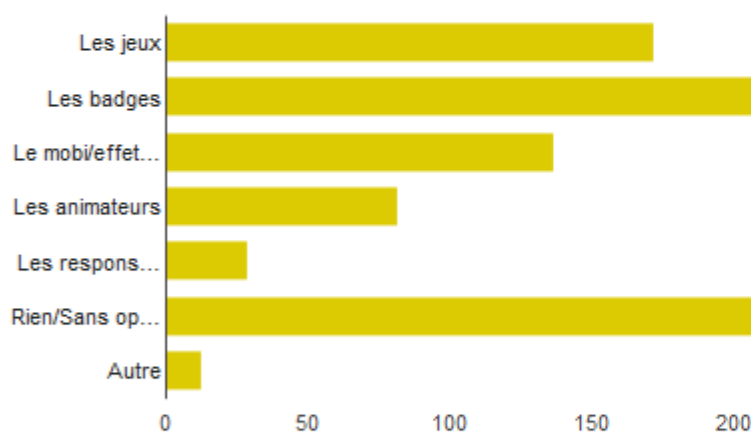
Oui	529	97.4 %
Non	14	2.6 %

Joues-tu aux Jeux Sponso ?



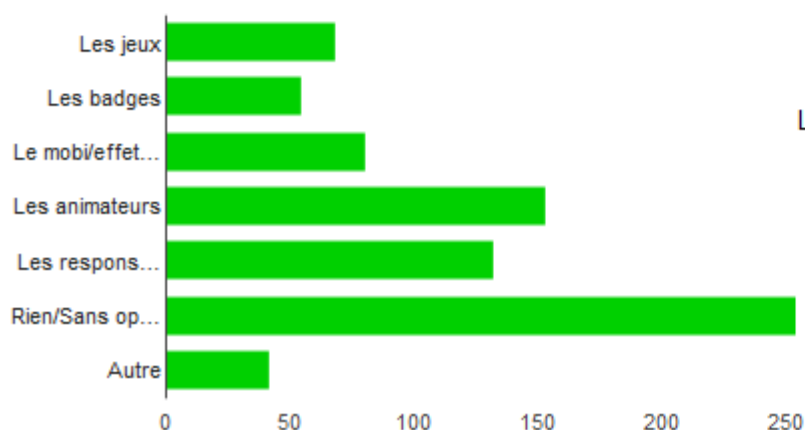
Oui	48	8.8 %
Souvent	30	5.5 %
De temps à temps	222	40.9 %
Non	243	44.8 %

Qu'est-ce qu'il te plaît dans les Jeux Sponso ?



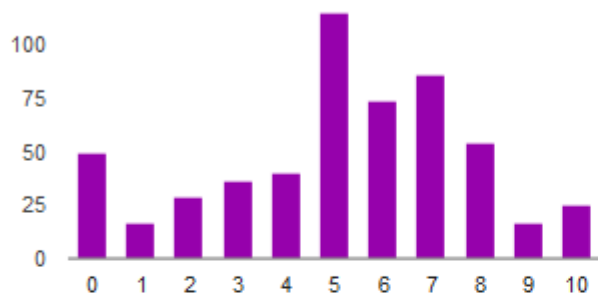
Les jeux	172	31.7 %
Les badges	208	38.3 %
Le mobi/effet d'actualité à gagner	137	25.2 %
Les animateurs	82	15.1 %
Les responsables	29	5.3 %
Rien/Sans opinion	225	41.4 %
Autre	13	2.4 %

Qu'est-ce qu'il te déplaît dans les Jeux Sponso ?



Les jeux	69	12.7 %
Les badges	55	10.1 %
Le mobi/effet d'actualité à gagner	81	14.9 %
Les animateurs	154	28.4 %
Les responsables	133	24.5 %
Rien/Sans opinion	258	47.5 %
Autre	42	7.7 %

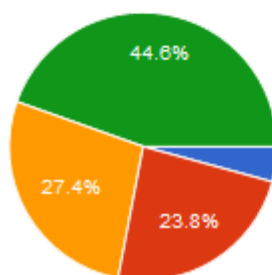
Quelle note attribues-tu au programme des Jeux Sponso ?



Moyenne : 5.2/10

Note : 0	50	9.2 %
1	17	3.1 %
2	29	5.3 %
3	36	6.6 %
4	40	7.4 %
5	115	21.2 %
6	74	13.6 %
7	86	15.8 %
8	54	9.9 %
9	17	3.1 %
10	25	4.6 %

Quel image à pour toi les Jeux Sponso depuis le départ de Shirleader ?

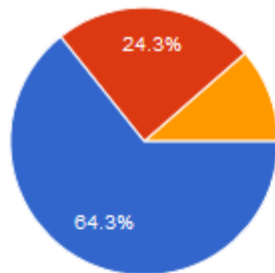


Plus positif	23	4.2 %
Plus négatif	129	23.8 %
Inchangée	149	27.4 %
Sans opinion	242	44.6 %



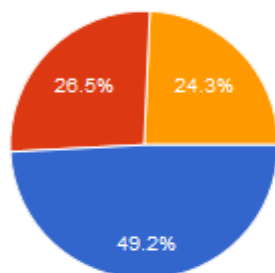
IV- Programme « Builders At Work »

Sais-tu ce qu'est le programme "Builders At Work" ?



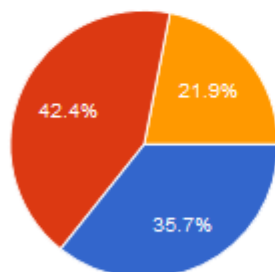
Oui	349	64.3 %
Vaguement	132	24.3 %
Non	62	11.4 %

Trouves-tu ce programme utile ?



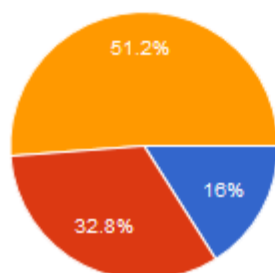
Oui	267	49.2 %
Non	144	26.5 %
Sans opinion	132	24.3 %

Ce programme est-il juste pour la communauté ?



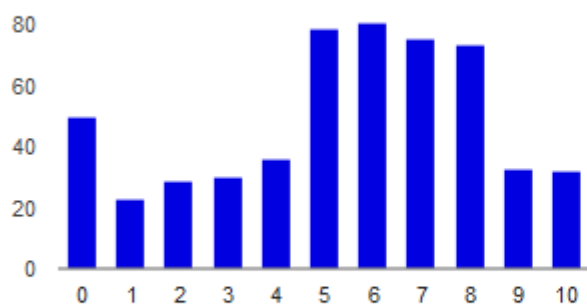
Oui, c'est logique	194	35.7 %
Non, le système devrait être revu	230	42.4 %
Sans opinion	119	21.9 %

Aimerais-tu rejoindre ce programme plus tard ?



Oui	87	16 %
Éventuellement	178	32.8 %
Non	278	51.2 %

Quelle note attribues-tu au programme des Builders At Work ?



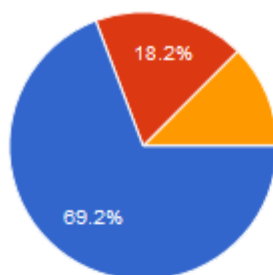
Moyenne : 5.4/10

Note : 0	50	9.2 %
1	23	4.2 %
2	29	5.3 %
3	30	5.5 %
4	36	6.6 %
5	79	14.5 %
6	81	14.9 %
7	76	14 %
8	74	13.6 %
9	33	6.1 %
10	32	5.9 %



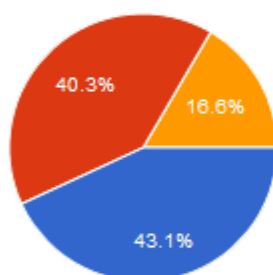
V- Les Ambassadeurs

Sais-tu ce qu'est le programme des "Ambassadeurs" ?



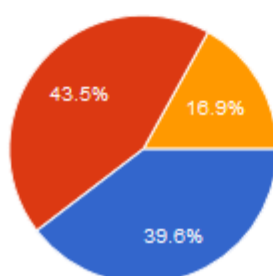
Oui	376	69.2 %
Vaguement	99	18.2 %
Non	68	12.5 %

Trouves-tu ce programme utile ?



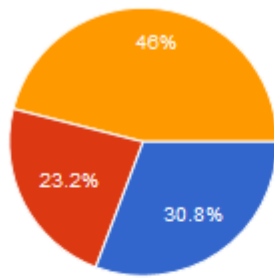
Oui	234	43.1 %
Non	219	40.3 %
Sans opinion	90	16.6 %

Ce programme est-il juste pour la communauté ?



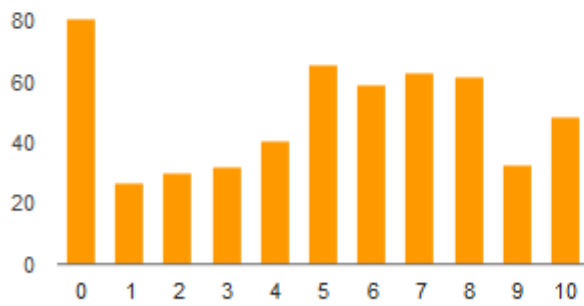
Oui, c'est logique	215	39.6 %
Non, le système devrait être revu	236	43.5 %
Sans opinion	92	16.9 %

Aimerais-tu rejoindre ce programme plus tard ?



Oui	167	30.8 %
Éventuellement	126	23.2 %
Non	250	46 %

Quelle note attribues-tu au programme des Ambassadeurs ?



Moyenne : **5.1/10**

Note : 0	81	14.9 %
1	27	5 %
2	30	5.5 %
3	32	5.9 %
4	41	7.6 %
5	66	12.2 %
6	59	10.9 %
7	63	11.6 %
8	62	11.4 %
9	33	6.1 %
10	49	9 %



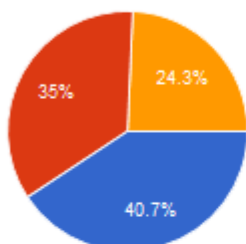
VI- L'équipe de Habbo.fr

Connais-tu l'équipe de Staff de Habbo.fr ?



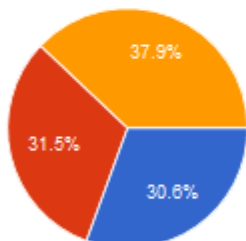
Oui	478	88 %
Non	65	12 %

Apprécies-tu l'équipe de Staff actuelle ?



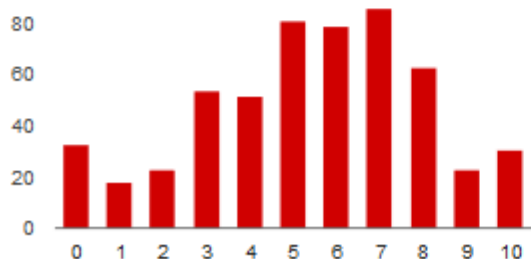
Oui	221	40.7 %
Non	190	35 %
Sans opinion	132	24.3 %

Les nouveaux modérateurs (MOD-) sont-ils plus efficaces et performants que les anciens modérateurs (SOS-) ?



Oui	166	30.6 %
Non	171	31.5 %
Sans opinion	206	37.9 %

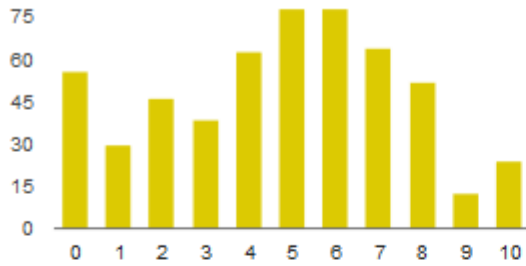
De manière objective, quelle note attribues-tu au travail fourni par l'équipe de Staff actuelle ?



Note : 0	33	6.1 %
1	18	3.3 %
2	23	4.2 %
3	54	9.9 %
4	52	9.6 %
5	81	14.9 %
6	79	14.5 %
7	86	15.8 %
8	63	11.6 %
9	23	4.2 %
10	31	5.7 %

Moyenne : **5.4/10**

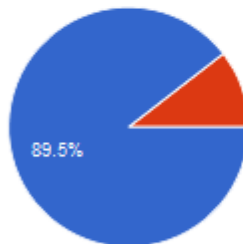
De manière objective, quelle note attribues-tu aux animations de l'équipe de Staff ?



Moyenne : 4.7/10

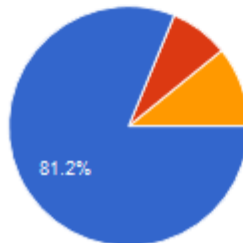
Note : 0	56	10.3 %
1	30	5.5 %
2	46	8.5 %
3	39	7.2 %
4	63	11.6 %
5	78	14.4 %
6	78	14.4 %
7	64	11.8 %
8	52	9.6 %
9	13	2.4 %
10	24	4.4 %

As-tu connu l'ancienne équipe de Staff ?



Oui	486	89.5 %
Non	57	10.5 %

Quelle équipe de Staff trouves-tu la plus efficace ?

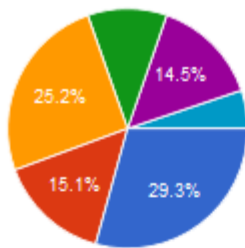


L'ancienne équipe (2004 - 2012)	441	81.2 %
La nouvelle équipe (depuis décembre 2012)	43	7.9 %
Je n'ai pas connu une équipe/Sans avis	59	10.9 %



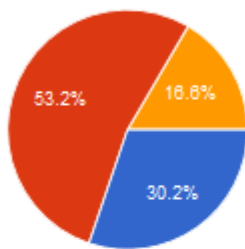
VII- Les sites de fan français

Visites-tu régulièrement les sites de fan français ?



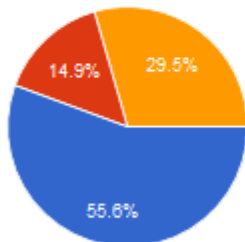
Oui, plusieurs fois par jour	159	29.3 %
Oui, au moins une fois par jour	82	15.1 %
Oui, quelques jours par semaine	137	25.2 %
Oui, seulement lors de grande occasion	58	10.7 %
Oui, mais très rarement	79	14.5 %
Non	28	5.2 %

Selon toi, les sites de fan officiels sont-ils plus prestigieux que les autres ?



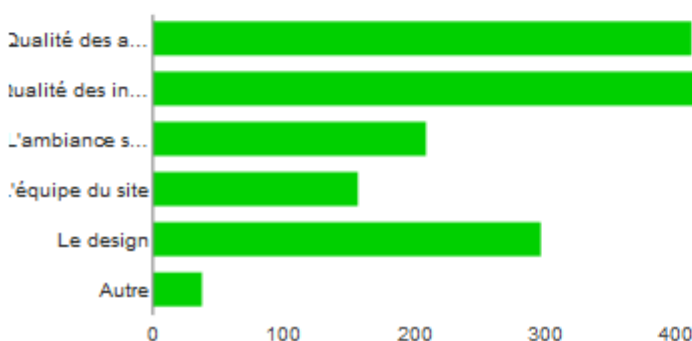
Oui	164	30.2 %
Non	289	53.2 %
Sans avis	90	16.6 %

Selon toi, les sites de fan officiels étaient-ils plus prestigieux au temps de l'ancienne équipe de Staff ?



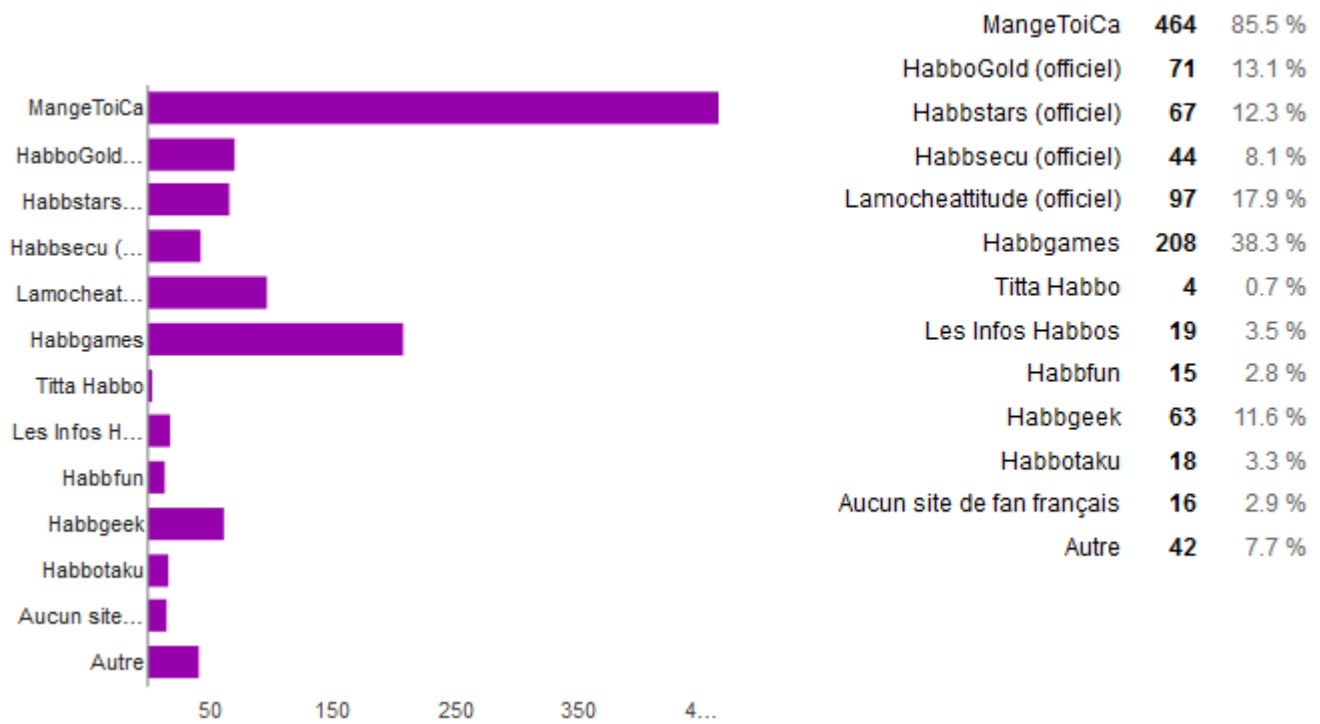
Oui	302	55.6 %
Non	81	14.9 %
Sans avis	160	29.5 %

Quels sont pour toi les critères qui te font visiter régulièrement un site de fan français ?



Qualité des articles	413	76.1 %
Qualité des informations	437	80.5 %
L'ambiance sur le site	210	38.7 %
L'équipe du site	157	28.9 %
Le design	297	54.7 %
Autre	38	7 %

Quels sont les sites de fan français d'actualité que tu préfères, que tu consultes le plus souvent ?



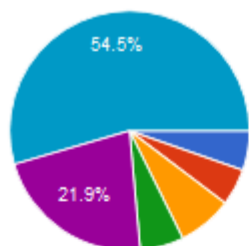
Autre (bien que certains ne sont pas d'actualité) :

HabbSite / HabbPixel / DigitalStation / Pen and Print.



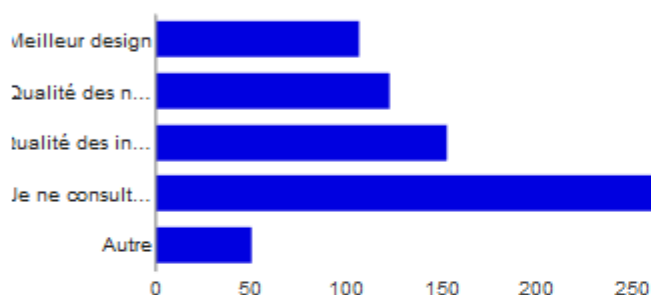
VIII- Les sites de fan étrangers

Visites-tu régulièrement les sites de fan étrangers ?



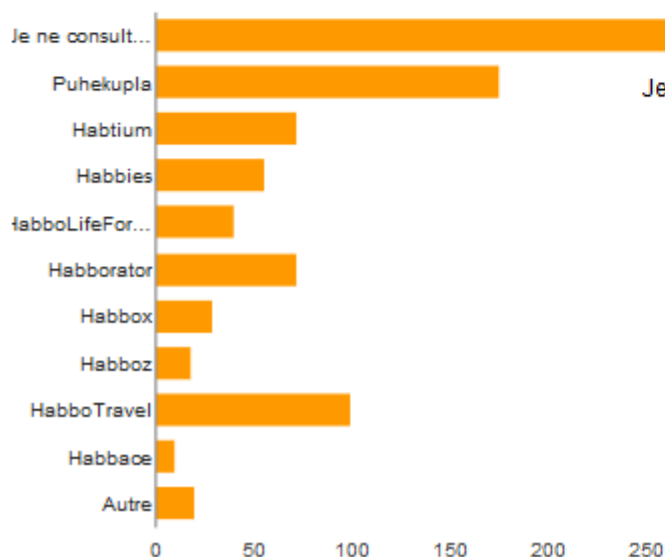
Oui, plusieurs fois par jour	29	5.3 %
Oui, au moins une fois par jour	27	5 %
Oui, quelques jours par semaine	40	7.4 %
Oui, seulement lors de grande occasion	32	5.9 %
Oui, mais très rarement	119	21.9 %
Non	296	54.5 %

Pourquoi visiter les sites de fan étrangers à la place des sites de fan français ?



Meilleur design	107	19.7 %
Qualité des news	123	22.7 %
Qualité des informations	153	28.2 %
Je ne consulte pas les sites de fan étrangers.	300	55.2 %
Autre	51	9.4 %

Quels sont les sites de fan étrangers que tu consultes ?



Je ne consulte pas de site de fans étrangers	291	53.8 %
Puhekupla	175	32.3 %
Habtium	72	13.3 %
Habbies	56	10.4 %
HabboLifeForum	40	7.4 %
Haborator	72	13.3 %
Habbox	29	5.4 %
Habboz	18	3.3 %
HabboTravel	99	18.3 %
Habbace	10	1.8 %
Autre	20	3.7 %

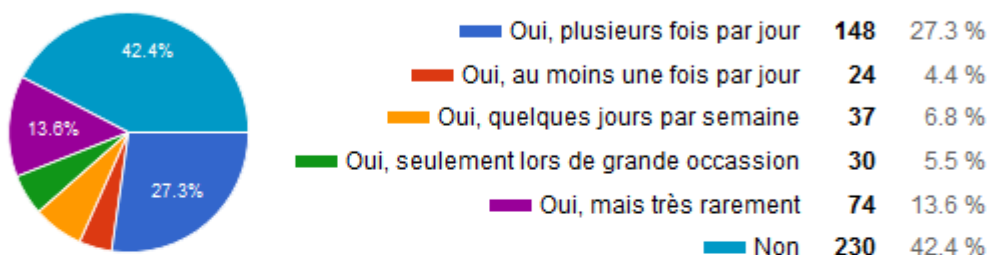


IX- Les RPG's français

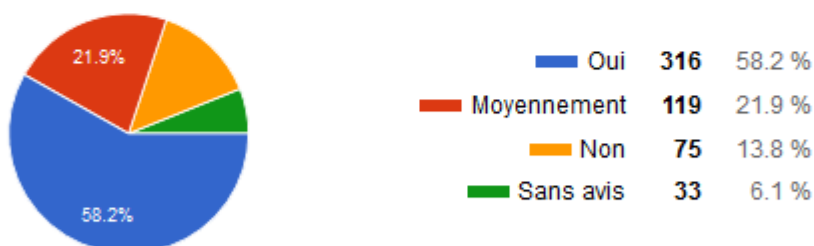
Connais-tu le monde des RPG, qu'il soit civil, mafieu ou militaire ?



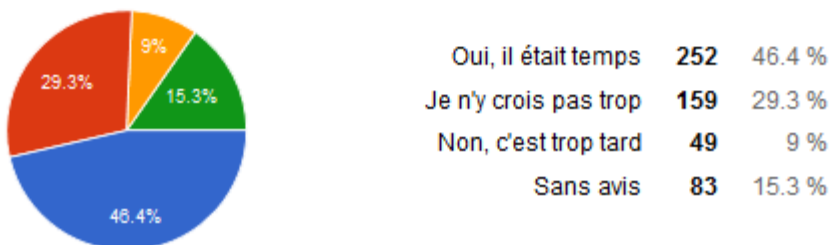
Pratiques-tu le RolePlay dans au moins un RPG ?



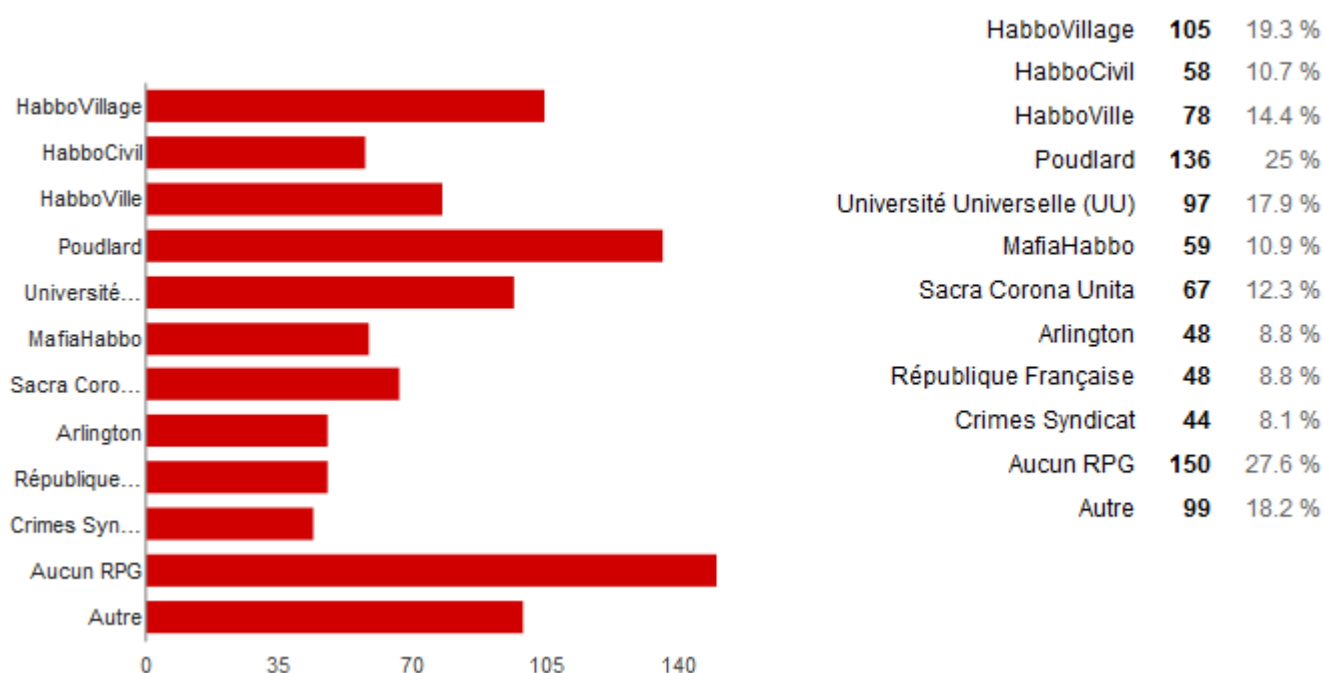
Selon toi, les RPG ont-ils un rôle important sur Habbo ?



Selon toi, les RPG peuvent-ils être mis en valeur avec les récents recrutements officiels lancés par Habbo.fr ?



Quels sont les RPG que tu préfères, que tu visites le plus souvent ?



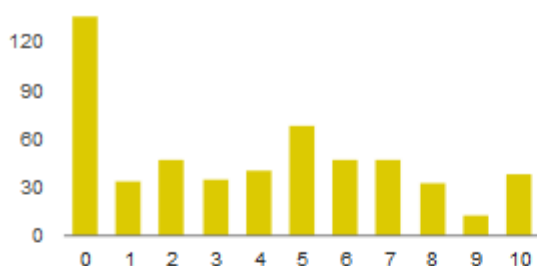
Autre :

Banque Centrale de France (BCF) / Ndrangheta Family / Salem / Bjork Family / Gang Saru / Scuro Famiglia / Boston Mobsters / FBI OF PHILADEPHIA / I'O.N.U / Spades Assembly / Arkanis / HabboCity / Habbo Campus / Gang Saru / Armée Russe.



X- Les nouveautés mises en place par Sulake

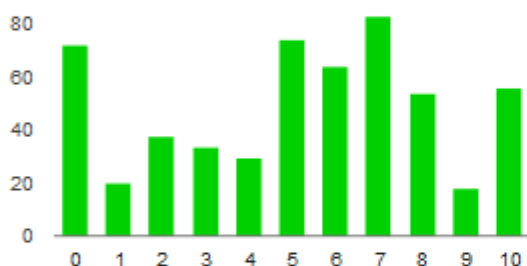
Quelle note attribues-tu au système des Diamants ?



Moyenne : **3.9/10**

Note : 0	136	25 %
1	34	6.3 %
2	47	8.7 %
3	35	6.4 %
4	41	7.6 %
5	69	12.7 %
6	48	8.8 %
7	48	8.8 %
8	33	6.1 %
9	13	2.4 %
10	39	7.2 %

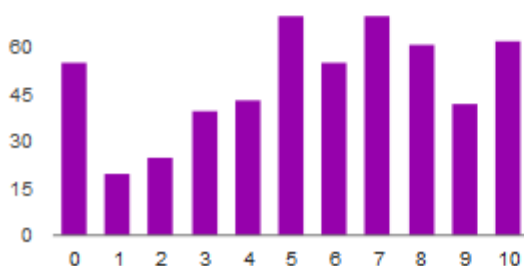
Quelle note attribues-tu au système des apparts pré-construits ?



Moyenne : **5.2/10**

Note : 0	72	13.3 %
1	20	3.7 %
2	38	7 %
3	34	6.3 %
4	30	5.5 %
5	74	13.6 %
6	64	11.8 %
7	83	15.3 %
8	54	9.9 %
9	18	3.3 %
10	56	10.3 %

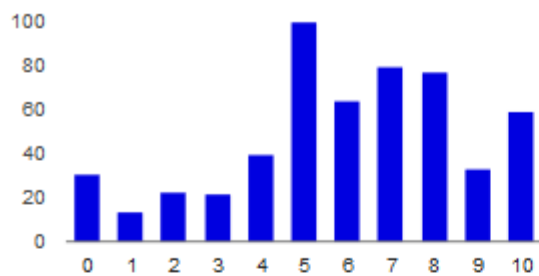
Quelle note attribues-tu au système des Gardiens ?



Moyenne : **5.6/10**

Note : 0	55	10.1 %
1	20	3.7 %
2	25	4.6 %
3	40	7.4 %
4	43	7.9 %
5	70	12.9 %
6	55	10.1 %
7	70	12.9 %
8	61	11.2 %
9	42	7.7 %
10	62	11.4 %

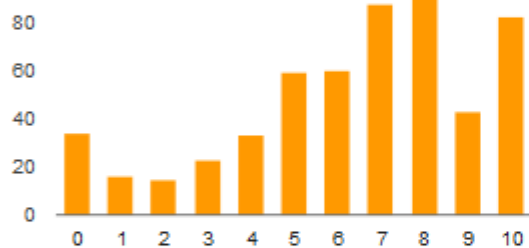
Quelle note attribues-tu aux événements internationaux ?



Moyenne : 5.9/10

Note	Nombre de réponses	Pourcentage
0	31	5.7 %
1	14	2.6 %
2	23	4.2 %
3	22	4.1 %
4	40	7.4 %
5	100	18.4 %
6	64	11.8 %
7	80	14.7 %
8	77	14.2 %
9	33	6.1 %
10	59	10.9 %

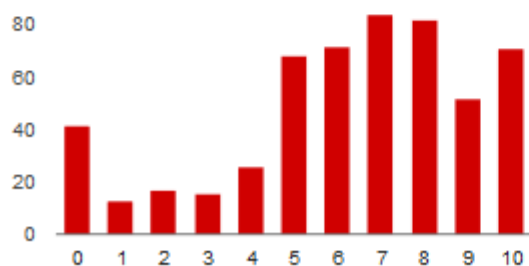
Quelle note attribues-tu à l'appareil photo ?



Moyenne : 6.3/10

Note	Nombre de réponses	Pourcentage
0	34	6.3 %
1	16	2.9 %
2	15	2.8 %
3	23	4.2 %
4	33	6.1 %
5	59	10.9 %
6	60	11 %
7	87	16 %
8	91	16.8 %
9	43	7.9 %
10	82	15.1 %

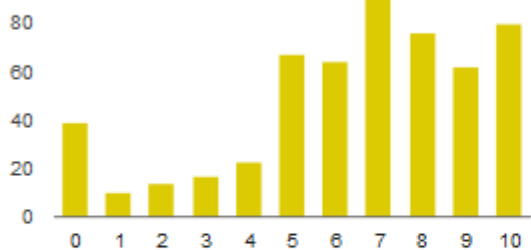
Quelle note attribues-tu à l'application iPhone/iPad/Android de Habbo ?



Moyenne : 6.2/10

Note	Nombre de réponses	Pourcentage
0	42	7.7 %
1	13	2.4 %
2	17	3.1 %
3	16	2.9 %
4	26	4.8 %
5	68	12.5 %
6	72	13.3 %
7	84	15.5 %
8	82	15.1 %
9	52	9.6 %
10	71	13.1 %

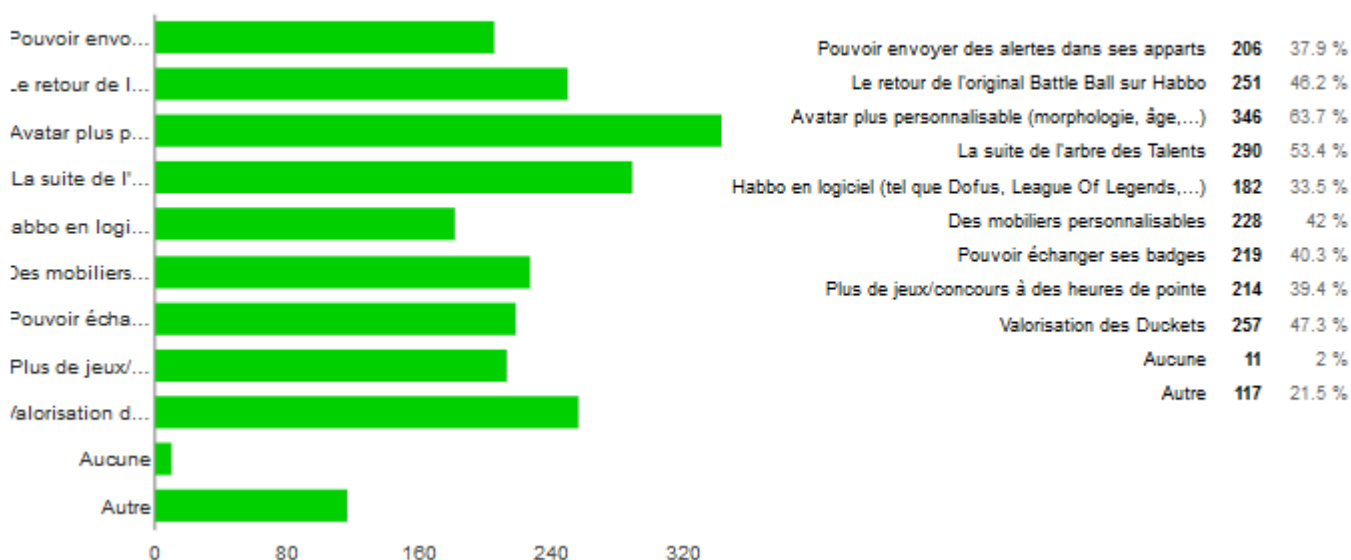
Quelle note attribues-tu à la campagne "Habbo fête ses 15 ans" ?



Moyenne : 6.5/10

Note : 0	39	7.2 %
1	10	1.8 %
2	14	2.6 %
3	17	3.1 %
4	23	4.2 %
5	67	12.3 %
6	64	11.8 %
7	91	16.8 %
8	76	14 %
9	62	11.4 %
10	80	14.7 %

Quelles nouveautés aimerais-tu sur Habbo ?



Autre :

Facilité le recrutement des ambassadeurs / Un changement radical d'interface qui est sur Flash depuis trop longtemps / Ancien mode de connexion / des mobis rp (*plantes qui pousse, linge sales, four qui prend feu...*) / Rabais du cout des crédits/ Le retour des minimails / Plus grand présence des staffs pendant les vacances scolaires / Plus de vêtements / Retour du GameCenter / La possibilités de supprimer les mobis non trocable / Pouvoir échanger ses animaux / Plus d'événements locaux / Des jeux comme "Le Duels des Staffs" / Plus de lieux publics / Retour du livre d'or sur les Homes / Mise à jour des Win-Win / Un bouton pour sélectionner toute sa console / Valorisation des RPG / Augmentation du nombre maximum de Duckets / Nouveau design pour la console / Pouvoir changer son pseudo plus facilement / Que Habbo réouvre la nuit / Retour des jeux de hasard / Retour des pixels / Plus de rares / Retour de l'ancien forum.